

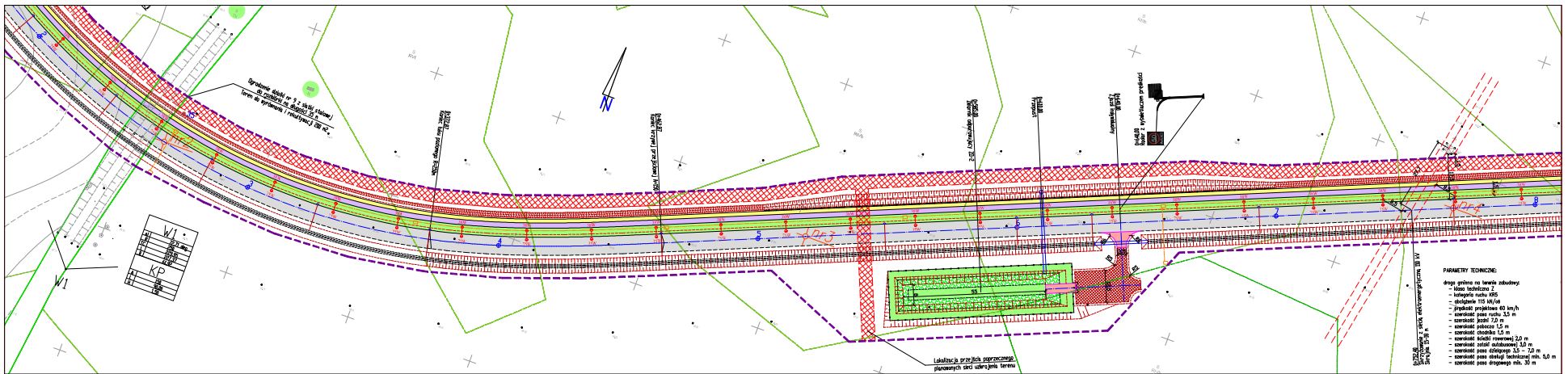
- PARAMETRY TECHNICZNE:**
- droga gminna na terenie zabudowy:
- klasa techniczna Z
 - kategoria ruchu KR5
 - obciążenie 115 kN/os
 - prędkość projektowa 60 km/h
 - szerokość pasa ruchu 3,5 m
 - szerokość jezdni 7,0 m
 - szerokość pobocza 1,5 m
 - szerokość chodnika 1,5 m
 - szerokość ścieżki rowerowej 2,0 m
 - szerokość zatoki autobusowej 3,0 m
 - szerokość jezdni 6,0 m
 - szerokość pasa obsługi technicznej min. 5,0 m
 - szerokość pasa drogowego min. 30 m
- droga powiatowa nr 1228F na terenie zabudowy (ul. Sobieskiego):
- klasa techniczna Z
 - kategoria ruchu KR3
 - szerokość pasa ruchu 3,0 m
 - szerokość jezdni 6,0 m
 - szerokość chodnika 2,0 m
 - szerokość ścieżki rowerowej 2,0 m
- ronda MAŁE:
- średnica zewnętrzna $Dz=40$ m
 - średnica wewnętrzna $Dw=24$ m
 - szerokość jezdni 6,0 m
 - szerokość pierścienia 2,5 m
 - szerokość wlotu na rondo 4,0 m
 - szerokość wylotu z ronda 4,5 m
 - promień na wlocie na rondo $R=12,0$ m
 - promień na wylocie z ronda $R=15,0$ m

- LEGENDA:**
- projektowany pas drogi gminnej
 - numer działki w projektowanym pasie drogi gminnej
 - obszar przebudowy innych dróg publicznych / sieci
 - numer działki w obszarze przebudowy innych dróg publicznych / sieci
 - istn. granice działek
 - proj. nawierzchnia jezdni z betonu asfaltowego
 - proj. nawierzchnia ścieżki rowerowej z betonu asfaltowego
 - proj. nawierzchnia chodnika z bet. kostki brukowej
 - proj. nawierzchnia jezdni, zatok i wysp z betonowej kostki brukowej
 - proj. nawierzchnia pierścienia ronda z kamiennej kostki brukowej
 - proj. nawierzchnia jezdni z kruszywa mechanicznego
 - proj. pas zielony / zieleni
 - proj. pas techniczny
 - proj. krawężnik jezdni bitumiczny (przekrój drogowy)
 - proj. krawężnik betonowy (przekrój uliczny)
 - proj. krawężnik betonowy najładowy
 - proj. obrzeże betonowe
 - proj. krawężnik nawierzchni z kruszywa niezwiązane
 - proj. krawężnik pobocza / robót ziemnych
 - proj. ogrodzenie z siatki stalowej
 - drzewo do usunięcia
 - lokalizacja odwiertu geologicznego
 - proj. sieć kanalizacji deszczowej
 - proj. żelny wpuść deszczowy, krawężnikowo-jezdniowy
 - proj. przepust
 - proj. słup oświetleniowy z oprawką LED
 - proj. kabel elektroenergetyczny
 - proj. kanał technologiczny
 - istn. sieć wodociągowa - koltcja
 - istn. sieć kanalizacji sanitarnej - koltcja
 - istn. sieć elektroenergetyczna - koltcja

BIURO USŁUG PROJEKTOWYCH
"DROGOWIEC"
 mgr inż. Piotr Sawicki

65-118 Żelazna Góra, ul. Spawaczy 5a/7
 tel./fax 08 912 90 42, kom. 609 772 528
 NIP 97-3456-7646 REGON 971319847
 biuro.drogowiec@interia.pl

OBIEKT:	Program Funkcyjno-Użytkowy "Budowa południowo-zachodniej obwodnicy miasta Świebodzin – ODCINEK 1"		
RYSUnek:	PLAN SYTUACYJNY km 0+000 – 0+200 SKALA 1:500		
OPRACOWANE:	imię i nazwisko	uprawnienie	data podpis
PROJEKTANT branży drogowej:	mgr inż. Piotr Sawicki	42/09/20 wzrost inżyniera	07.2021
PROJEKTANT branży sanitarnej:	mgr inż. Bartosz Chrostak	18/08/20 wzrost inżyniera dot. elektrycz.	07.2021
PROJEKTANT branży elektrycznej:	mgr inż. Jerzy Klimczak	18/09/20 wzrost inżyniera dot. elektrycz.	07.2021
PROJEKTANT branży telekomunikacyjnej:	inż. Marcin Okulski	23/06/19 wzrost inżyniera 1 sed. telekom.	07.2021



LEGENDA

- przekładowy pas drogi gminnej
- numer działki w przekładowym planie drogi gminnej
- lin. granice działki
- proj. nawierzchnia jezdni z betonu oddzielenego
- proj. nawierzchnia drożdżi (rowozna) z betonu oddzielenego
- proj. nawierzchnia chodnika z bet. kostki brukowej
- proj. nawierzchnia jezdni, chodni i pasów bieżących kostki brukowej
- proj. nawierzchnia parkingu rowozna z kostkami kostki brukowej
- proj. nawierzchnia jezdni z kostkami brukowymi
- proj. pas ciekawy / zieleni
- proj. pas bieżący
- proj. krawężnik betonowy (przekładowy)
- proj. krawężnik betonowy (przekładowy)
- proj. obrzeża betonowe
- proj. krawężnik rowozna z kostkami brukowymi
- proj. krawężnik parkingu / rowozna cementowy
- proj. ogrodzenie z kostki brukowej
- drzewa do uwzględnienia
- składowisko odpadów ogólnego
- proj. ściek kanalizacyjny deszczowy
- proj. ścieki wylot deszczowy, kanalizacyjny-jezdniowy
- proj. projekt
- proj. ściek szlutowy z oprawy LED
- proj. kanał drenażowy
- proj. kanał techniczny

PARAMETRY TECHNICZNE

droga gminna na terenie zabudowy

- klasa konstrukcyjna Z
- szerokość jezdni 4,0 m
- odstępstwa 10,0 m
- przekładni jezdni 40 km/h
- szerokość pasa ruchu 15 m
- szerokość jezdni 7,0 m
- szerokość pasa ruchu 15 m
- szerokość chodnika 1,0 m
- szerokość pasa ruchu rowozna 2,0 m
- szerokość pasa ciekawego 3,0 - 7,0 m
- szerokość pasa drogowego technicznego 5,0 m
- szerokość pasa drogowego 10,0 m

OPIS

OPIS	PLAN SYTUACYJNY		KOD	M. PR.
	Imię i Nazwisko	Wzrost		
PROJEKTANT (nazwa firmy)	mgr inż. Paweł Szlachetka	1,70 m	K1000	
PROJEKTANT (nazwa firmy)	mgr inż. Paweł Szlachetka	1,70 m	K1000	
PROJEKTANT (nazwa firmy)	mgr inż. Paweł Szlachetka	1,70 m	K1000	
PROJEKTANT (nazwa firmy)	mgr inż. Paweł Szlachetka	1,70 m	K1000	2,2

